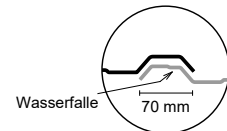
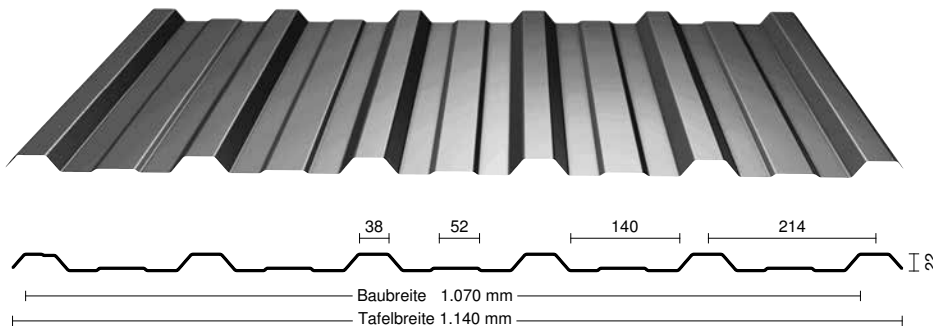


Trapezprofile Stahl und Aluminium

Profil 22 - 214

Dach und Wand

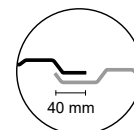
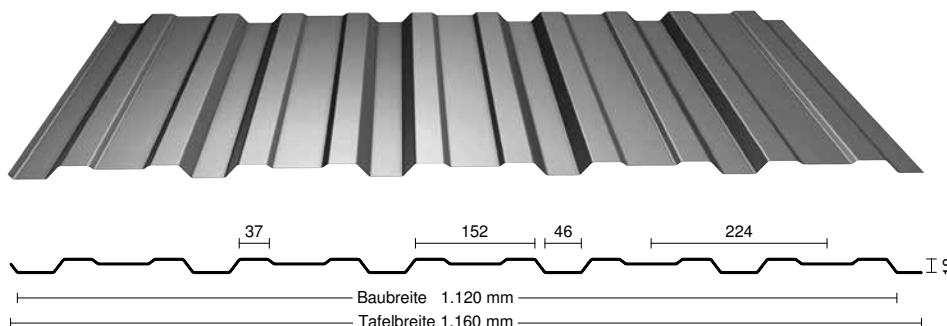


Ihre Vorteile auf einen Blick:

- ✓ geringer Schraubenbedarf
- ✓ große Spannweiten (Typenprüfung liegt vor)
- ✓ Sicherheit durch Wasserfalle

Profil 18 - 224

Wand



Ihre Vorteile auf einen Blick:

- ✓ hohe Flexibilität beim Verlegen
- ✓ Spezialgeometrie für die Wand
- ✓ geringe Aufbauhöhe

Technische Daten / Stahl

Materialdicken: 0,50 mm - 0,75 mm
Werkstoff: DIN EN 1090-4
Stahlqualität: S 320 GD + Z
Verzinkung: 275 g/m² (Zink) ZM130, AZ150
Beschichtungen:
Oberseite: Polyester 25 µm
Granidur 35 µm und 50 µm
Rückseite: Schutzlack 10 µm
Beidseitig: Aluzink 185 mit SPT
Gewicht: ca. 4,7 kg/m² - 7,0 kg/m²

Technische Daten / Aluminium

Materialdicken: 0,50 mm - 1,00 mm
Werkstoff: DIN EN 1090-5
Beschichtungen:
Oberseite: Metallack 25 µm
Polyester 25 µm
PVDF 25 µm
Rückseite: Schutzlack 10 µm
Beidseitig: Stucco
Gewicht: ca. 1,6 kg/m² - 3,20 kg/m²

Mindestblechdicken (DIN EN 1090)

Je nach Anwendungsbereich der Trapezprofile gelten für die Nennblechdicken die Bedingungen:

Stahl
Dach und Wand $\geq 0,50$ mm

Aluminium
Dach und Wand $\geq 0,50$ mm

Stahlqualität
Das verzinkte Blech muss mindestens aus Stahl der Sorte S 220GD+Z nach DIN EN 1090-4 bestehen.

Aluminiumqualität
Ausgangswerkstoff für Aluminiumprofile sind Bänder nach DIN EN 1090-5.



Qualität und Festigkeit

Trapezprofile aus Stahl und Aluminium werden in allen Baubereichen (Industrie, Gewerbe, Landwirtschaft) in immer größerem Maße eingesetzt. Diese Profile erfüllen alle Qualitätsansprüche - durch hervorragende Materialien und überzeugende Profilierung wird eine hohe Festigkeit erzielt.

Sicherheit und Wirtschaftlichkeit

Durch sorgfältige Planung, verbunden mit praxisnahem Denken, sind die Trapezprofile 22 - 214 und 18 - 224 besonders wirtschaftlich, da diese Profile mit einer geringen Anzahl von zugelassenen Befestigern sicher montiert werden können. Die Profilgeometrie ermöglicht einen großen Pfettenabstand, auch unter Berücksichtigung der neuen DIN EN 1991-1-1. Die seitliche Überlappung bietet mehr Sicherheit für Dachdeckungen bzw. Wandbekleidungen. Die große Baubreite der Platten ermöglicht eine rationelle Montage.

Farben und Beschichtungen

Unsere Beschichtungssysteme (Oberseite) erfüllen die Korrosionsbeständigkeitskategorien bis RC 5 und bieten somit einen langzeitigen Schutz gegen äußere Umwelteinflüsse.

Mit den Standardfarben unseres Lieferprogramms decken wir ein breites Farbspektrum ab. Weiterhin stehen durch die Möglichkeit der Pulverbeschichtung alle RAL - und NCS - Farbtöne zur Verfügung.

Dauerhaft und DIN - gerecht

Unsere Materialien erfüllen und übertreffen die Anforderungen der DIN EN 1090 in der Stahl - und Aluminiumqualität, ebenso die geforderten Werte für die Profilierung. Damit diese Qualität auf Dauer gesichert ist und alle Vorschriften eingehalten werden, werden unsere Produkte laufend fremdüberwacht.

Individuelle Tafellängen bringen Vorteile

Die Fertigung der Trapezprofile 22 - 214 und 18 - 224 ist nach Kundenwunsch möglich. Damit werden die Verlegekosten vermindert und gleichzeitig wird Material eingespart.





Neubau und Sanierung

Die Trapezprofile sind für Neubau und Sanierung gleichermaßen geeignet. Altdachsansierungen sind unbeliebt, weil sie Unruhe bringen und die Nutzung des Gebäudes beeinträchtigen können.

Diese Nachteile können mit dem Trapezprofil 22 - 214 vermieden werden. Eine Sanierung von geeigneten Dächern (z.B. aus Wellplatten, Dachpappe oder ähnlichem) oder von Flachdächern ist mit diesem Profil durch Aufständering möglich.

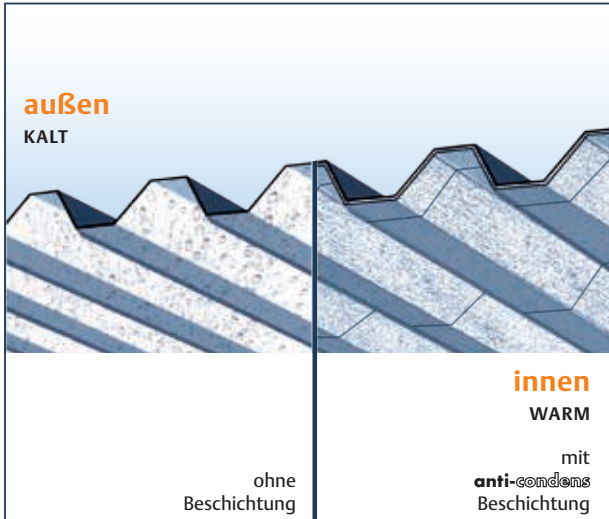


Auch die Kombination verschiedener Profile ist möglich (hier Trapezprofil 18 - 224 vertikal und Trapezprofil 20 - 75 horizontal). So bekommt die Wandbekleidung einen eigenen Charakter und hebt sich damit vom üblichen Erscheinungsbild ab. In Abstimmung mit dem Dach lässt sich durch den Einsatz verschiedener Farben eine abwechslungsreiche Optik erreichen.



Kondensatschutzsystem

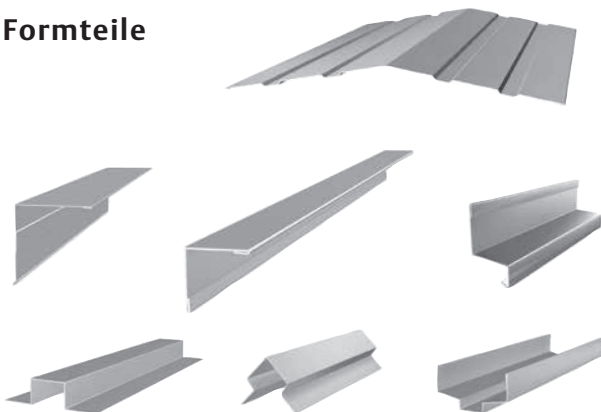
Bei extremen Witterungsumschwüngen oder großen Temperaturdifferenzen entsteht bei einschaligen Metalleindeckungen gelegentlich Kondensat. Deshalb ist eine anti-condens Beschichtung des Trapezprofils 22 - 214 eine sinnvolle und für viele Anwendungsbereiche notwendige Ergänzung. Bei einem 10° geneigten Dach beträgt die Aufnahme ca. 500 g/m².



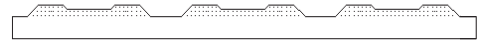
Komplettes Zubehör aus einer Hand

Das Zubehörprogramm ist umfangreich und hat sich bewährt. Fast alle Aufgaben können hiermit gelöst werden. Sollte es einmal nicht reichen, stellen wir auch individuelle Lösungen durch Sonderkantungen, Sonderanfertigungen oder ähnliches zur Verfügung. Bauaufsichtlich zugelassene Befestiger bieten wir in unserem umfangreichen Lieferprogramm mit an.

Formteile



Lüftungsprofil



Profilfüller



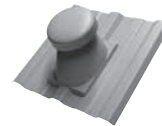
Befestiger



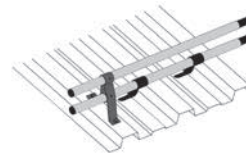
Kalotte (für Dachprofil)



Strangentlüfter



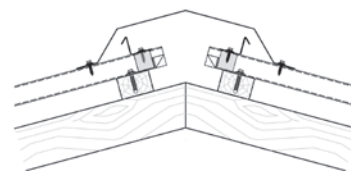
Schneefang



Lichtfirst



Lüftungfirst



Weitere Profile in unserem Produktionsprogramm:

Trapezprofile

20 - 75 / 35 - 207 / 40 - 100 / 45 - 333 S
50 - 250

Wellprofile

18 - 76 / 27 - 111 / 42 - 160 / 55 - 177

Pfannenprofil

